

Aperçu sur le Sénégal : La santé et l'évolution climatique

CE QUE NOUS POUVONS FAIRE

Évolution climatique probable

Températures en hausse, surtout à l'intérieur du pays et pendant la saison sèche. Hausse estimée : Entre 1°C et 1,4°C dès 2050.

Inondations et sécheresses plus fréquentes et intenses.

Incertitude concernant la pluviosité dans l'avenir. Les saisons pourront être plus humides ou plus sèches, en fonction de la hausse ou non des températures.



Photo: MartinezCodina



Photo: Olechkaok

Impact sur les personnes et sur l'environnement

Les conditions de sécheresse réduisent l'approvisionnement en eau potable et laissent des eaux stagnantes favorables aux bactéries néfastes.

Les inondations peuvent contaminer l'eau potable ou entraîner le débordement des égouts.

Les moustiques, escargots et vers de terre, vecteurs de microbes pathogènes, augmentent.

La productivité agricole diminue.

Les ménages sont transplantés et les moyens de subsistance sont perdus.

Les conditions sanitaires ont des chances d'empirer...



Maladie transmise par l'eau



Maladie parasitaire



Maladie transmise par des moustiques



Sous-alimentation



Maladie bactérienne

En raison d'une augmentation des précipitations et des inondations, le paludisme et la filariose sont susceptibles d'augmenter dans le nord du pays.

La schistosomiase peut augmenter avec la hausse des températures.

La méningite à méningocoques est susceptible d'augmenter en parallèle aux hausses de température pendant la saison sèche.

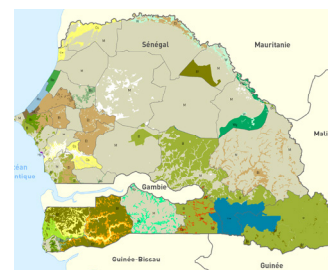
Les risques croissants d'inondations augmentent la probabilité des poussées épidémiques de choléra à Dakar, qui accueille 25% de la population du pays.

La sous-alimentation est susceptible d'augmenter dans les régions qui subissent déjà une insécurité alimentaire.

Avec l'augmentation des précipitations, le paludisme, principale cause de décès au Sénégal, est susceptible d'augmenter.

Le choléra peut augmenter avec les précipitations intenses. En période sèche, la mauvaise qualité de l'eau peut donner lieu à d'autres maladies transmises par l'eau.

Accumuler des preuves pour soutenir la planification et la réaction



Carte: LADA & CDE

- Mettre au point des systèmes d'alerte avancée pour les inondations et les maladies à vecteur.
- Installer davantage de systèmes pour la surveillance météorologique et hydrologique dans le centre et au nord-ouest du pays.
- Créer de nouveaux outils pour détecter les poussées épidémiques de maladies, particulièrement du choléra.
- Analyser les structures de la morbidité et la pluviosité, la population, l'infrastructure, l'alimentation en eau potable, etc.

Préparer les personnes au défi à venir

Développer les formations dans les hôpitaux, les cliniques, pour le personnel des cases de santé et les agents sanitaires bénévoles dans les communautés.



Photo: Lauren Seibert